

## Modulare Großküchengeräteserie Unterbau 1000mm mit zwei Türen, einseitige Bedieneung

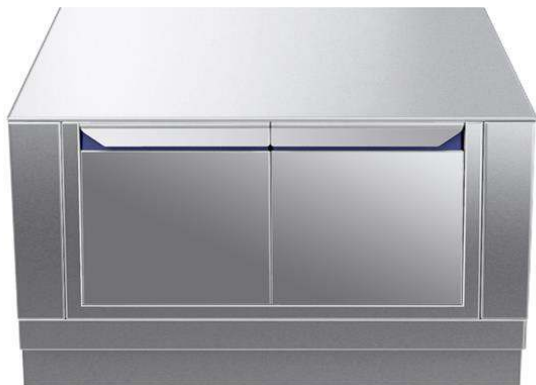
### Technisches Datenblatt

 ARTIKEL #  
 MODELL #

NAME #

SIS #

AIA #



588647 (MBIRCAJ000)

 thermaline 85 - 1000 mm  
 CUPBOARD BASE WITH 2  
 DOORS, 1SIDE OPERATION

### Kurzbeschreibung

#### Artikel Nr.

1000 mm langer Unterschrank mit 2 Türen. Konstruktion gemäß DIN 18860\_2 mit 70 mm zurückgesetztem Sockel. Innerer Tragerahmen aus 2 mm und 3 mm Chromnickelstahl 1.4301 für besondere Stabilität. 2 mm Deckplatte aus Chromnickelstahl 1.4301. Konstruktion mit ebenen, reinigungsfreundlichen Flächen. Durch das THERMODUL-Verbindungssystem entsteht bei Aufstellung der Geräte nebeneinander eine fugenlose Arbeitsplatte, und das Eindringen von Schmutz wird verhindert.

IPX5 Strahlwasserschutz.

Konfiguration:

Einseitige Bedienung.

### Hauptmerkmale

- Alle wesentlichen Komponenten sind leicht von vorn zugänglich
- THERMODUL Anschlussystem für nahtlose Deckplatte bei Installation von Geräten nebeneinander; so kann kein Schmutz in die Funktionskomponenten eindringen, und die Geräte können für Service oder Austausch leicht abmontiert werden.
- Konstruktion gemäß DIN 18860\_2 mit 70 mm zurückgesetztem Sockel.
- Schrankunterbau zum Lagern von Töpfen, Pfannen etc.

### Konstruktion

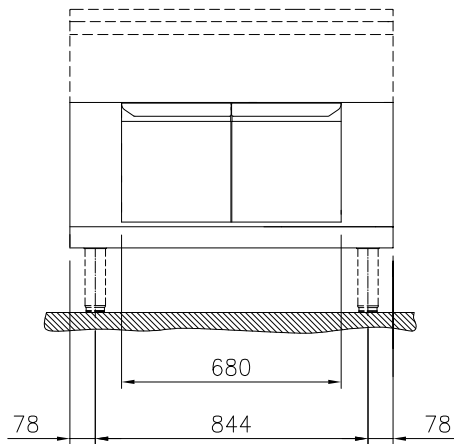
- Hygieneunterschrank mit großzügig gerundeten Ecken.
- 2 mm Deckplatte aus Chromnickelstahl 1.4301.
- Spritzschutz: IPX5
- Flache Oberflächenkonstruktion mit minimalen verdeckten Bereichen zur einfachen Reinigung aller Oberflächen
- Gerundete Ecken und Kanten für leichte Reinigung.
- Selbsttragende Konstruktion.

### Optionales Zubehör

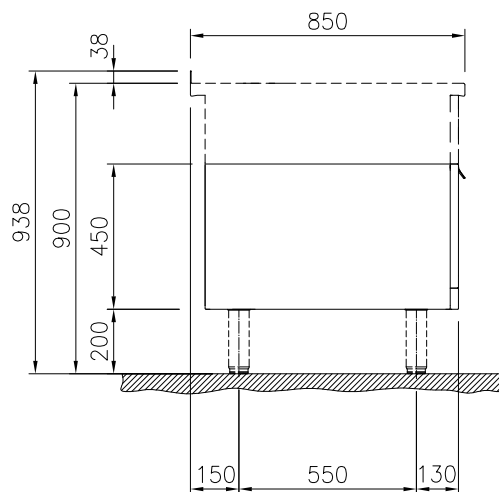
- CNS-Frontblende, 1000 mm Länge PNC 912636 ☐
- CNS-Seitensockelblenden links und rechts, für Wandaufstellung, 850 mm Länge PNC 912659 ☐
- CNS-Seitensockelblenden links und rechts, für Aufstellung Rücken an Rücken, 1700 mm Länge PNC 912662 ☐
- CNS-Seitenwand rechts, 12,5 mm PNC 913003 ☐
- CNS-Seitenwand links, 12,5 mm PNC 913004 ☐
- Gelochtes Bord für Wärmeschränke und Unterschränke (einseitige Bedienung TL80-85-90 und beidseitige Bedienung für TL80) PNC 913235 ☐
- Verstärkte Seitenwand links, nur in Verbindung mit Seitenbord, für Wandaufstellung PNC 913261 ☐
- Verstärkte Seitenwand rechts, nur in Verbindung mit Seitenbord, für Wandaufstellung PNC 913262 ☐
- Befestigungsset für Zwischenböden TL80-58-90 einseitige Bedienung oder TL80 beidseitige Bedienung PNC 913283 ☐
- - NOT TRANSLATED - PNC 913670 ☐
- - NOT TRANSLATED - PNC 913686 ☐

Genehmigung: \_\_\_\_\_

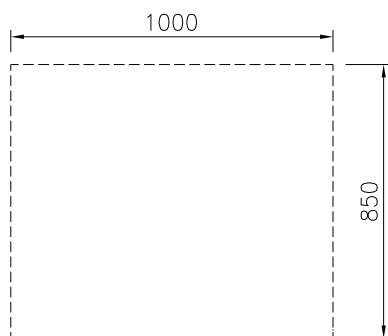
Front



Seite



oben


**Schlüsselinformation**

<b>Außenabmessungen, Länge:</b>	
588647 (MB1RCAJ000)	1000 mm
<b>Außenabmessungen, Tiefe:</b>	850 mm
<b>Außenabmessungen, Höhe:</b>	450 mm
<b>Schrank-Innenabmessungen, Länge:</b>	680 mm
<b>Schrank-Innenabmessungen, Höhe:</b>	330 mm
<b>Schrank-Innenabmessungen, Tiefe:</b>	715 mm
<b>Nettogewicht:</b>	31 kg